

気象マルチセンサーを使った

簡易設置型気象観測システム

気象情報を低コストでリアルタイムに確認

温度・湿度

風向・風速

雨量

積雪深

雨量・風向風速・温湿度等の観測を一体化した気象マルチセンサーを使うことによって、安価で簡単に設置できる気象観測システムです。気象台情報と併せて、局地的なデータを観測することにより、より一層身近な地域の気象観測が可能です。雨量の検出精度は0.25mmで従来より細かい検出が可能です。

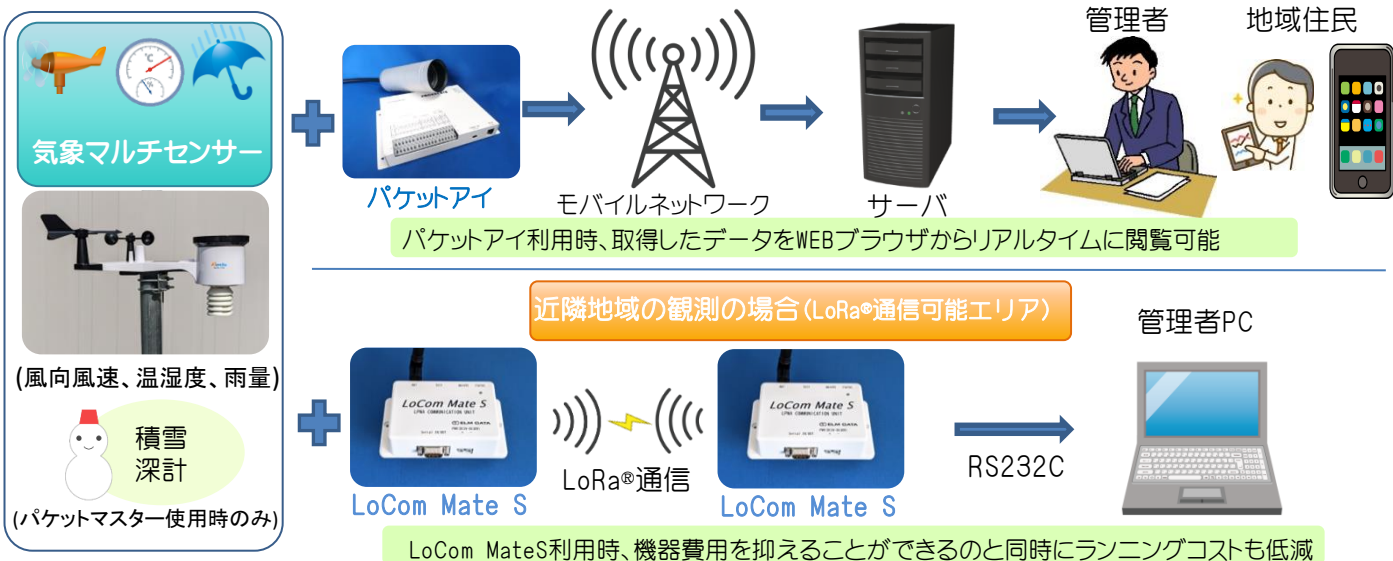
※パケットアイ使用時、オプションとして積雪深計、ネットワークカメラの接続や緊急警報の発報も可能になります。



緊急警報

(パケットマスター使用時)

システム構成図



※LoRa®はSemtech corporationの登録商標です。

IoT & パケット通信で社会に貢献する

株式会社 エルムデータ

〒004-0015 札幌市厚別区下野幌テクノパーク1丁目2番15号

TEL:011-898-7077 FAX:011-898-7078

<https://www.elmdata.co.jp> mail:sales@elmdata.co.jp

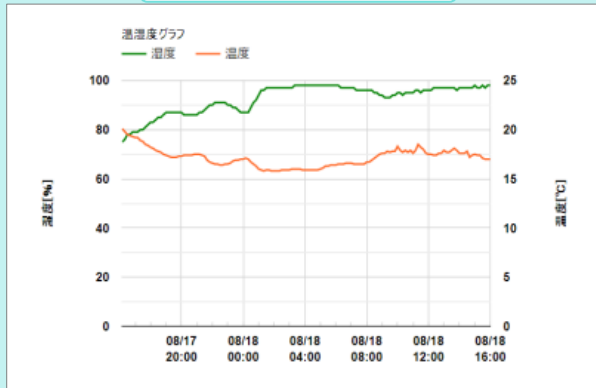


グラフ表示、データ表示の例

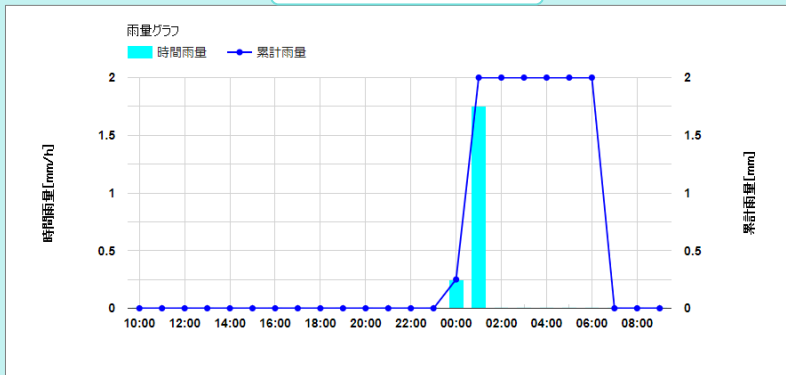
気象観測データ表示

観測日時	エルムデータ														
	平均風速 (m/s)	平均風向 (16方位)	最大瞬間 風速 (m/s)	最大瞬間 風向 (16方位)	最大瞬間 風速起時	温度 (℃)	湿度 (%)	雨量 (mm)	雨量 傾向	1時間雨量 (mm)	連続雨量 (mm)	紫外線 (μW/m ²)	日射量 (kJ/m ²)	現地気圧 (hPa)	海面気圧 (hPa)
2021/08/31 16:20:00	3.1	北西	8.2	西北西	2021/08/31 16:18:45	22.4	58	0.00	0.00	0.00	0.00	650	25885.98	1001.5	1008.0
2021/08/31 16:10:00	2.7	北北西	7.7	北西	2021/08/31 16:01:25	22.7	58	0.00	0.00	0.00	0.00	825	29756.58	1001.6	1008.1
2021/08/31 16:00:00	2.4	北北西	6.6	北北西	2021/08/31 15:55:01	22.5	56	0.00	0.00	0.00	0.00	894	29352.04	1001.5	1008.0
2021/08/31 15:50:00	2.9	北北西	8.2	北西	2021/08/31 15:41:08	22.8	54	0.00	0.00	0.00	0.00	1016	34691.88	1001.2	1007.7
2021/08/31 15:40:00	3.4	北北西	9.2	西北西	2021/08/31 15:37:25	22.4	54	0.00	0.00	0.00	0.00	1056	34743.65	1001.4	1007.9
2021/08/31 15:30:00	2.7	北北西	7.1	北	2021/08/31 15:29:26	22.8	55	0.00	0.00	0.00	0.00	1152	39706.45	1001.1	1007.6
2021/08/31 15:20:00	3.1	北北西	8.7	北西	2021/08/31 15:10:29	22.9	54	0.00	0.00	0.00	0.00	1252	42313.95	1000.9	1007.4
2021/08/31 15:10:00	3.3	北北西	8.7	北西	2021/08/31 15:07:02	22.6	56	0.00	0.00	0.00	0.00	1404	39608.52	1001.1	1007.6
2021/08/31 15:00:00	2.8	北北西	6.6	北西	2021/08/31 14:59:33	22.6	56	0.00	0.00	0.00	0.00	1480	43583.19	1000.6	1007.1
2021/08/31 14:50:00	2.7	北北西	7.7	北北西	2021/08/31 14:49:40	23.3	57	0.00	0.00	0.00	0.00	1608	52241.84	1000.6	1007.1
2021/08/31 14:40:00	2.9	北北西	7.7	北	2021/08/31 14:35:32	23.1	56	0.00	0.00	0.00	0.00	1715	54308.85	1000.5	1007.0
2021/08/31 14:30:00	2.4	北北西	6.6	北西	2021/08/31 14:21:09	23.1	54	0.00	0.00	0.00	0.00	1830	57446.77	1000.6	1007.1

温度・湿度グラフ



雨量グラフ



気象観測データ最新表示

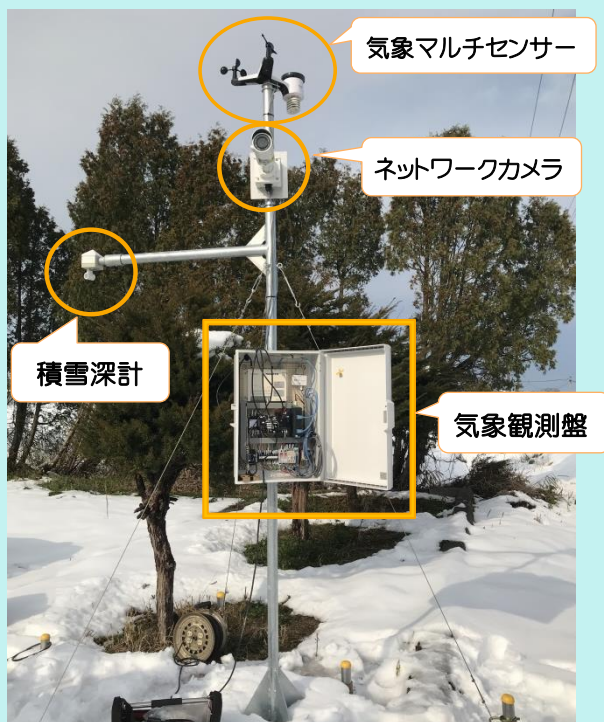
2021/08/31 11:50:00

温度	21.7℃
湿度	61%
雨量	0.00mm
気圧	1000.5hPa
風向	北北西
風速	2.0m/s

※矢印の向きは風下を指しています

設置例

下の写真は、気象マルチセンサーに積雪深計とカメラをセットしたシステム例です。



機器仕様

測定項目	測定範囲	精度	分解能
温度	-20℃~60℃	±1℃	0.1℃
湿度	1~99%	±5% (20~90%の時)	1%
雨量	200mm/h以下	±10%	0.25mm
風向	16方位	—	—
風速	0~50m/s	±1m/s(5m/s未満) ±10%(5m/s以上)	—
日射量	0~105120J/m ²	±15%	—
紫外線	0~20000 μW/cm ²	—	—
気圧	300~1200hPa	±5hPa	—
積雪深	0~9.5m	±1cm	1cm

※積雪深計はオプション(別売り)となります。